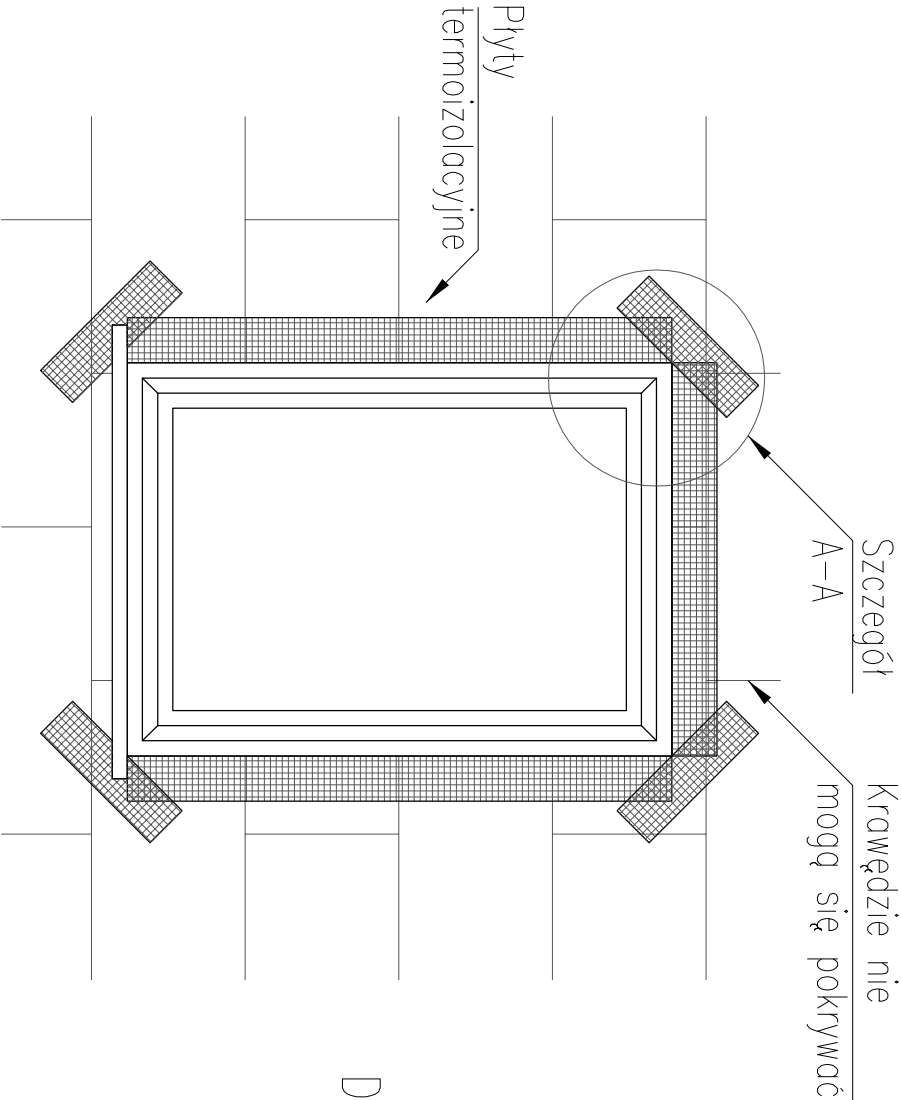
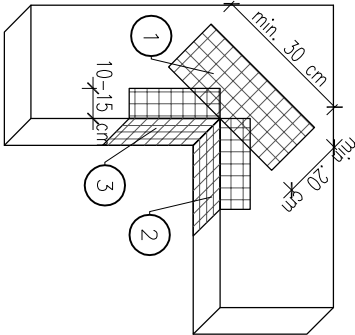


ZBROJENIE NAROŻNIKÓW
OTWORÓW W ELEWACJI



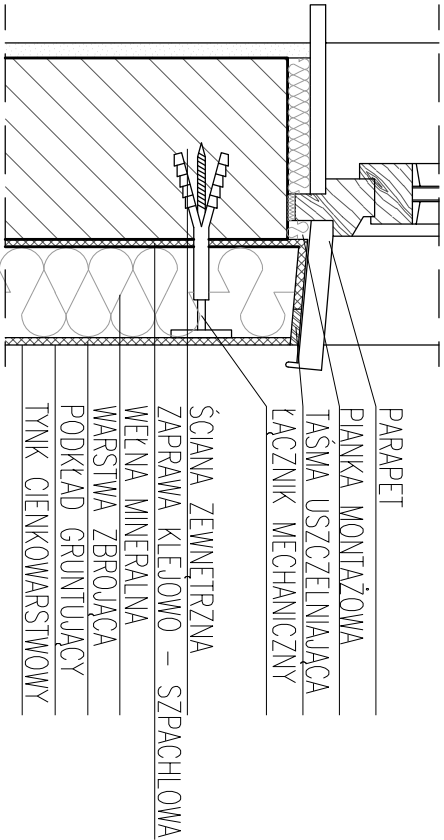
UWAGI:
Na narożnikach otworów w elewacji należy umieścić ukosne, dodatkowe kowolki siatki o wymiarach min. 20 x 30 cm. Siatka ta stanowi zabezpieczenie przed powstaniem ukosnych rys złączających się w narożach otworów.

Szczegół A

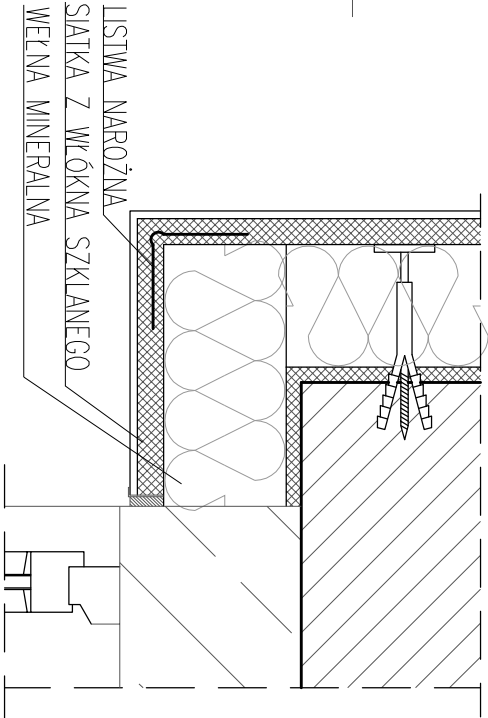


- 1 - SIATKA DIAGONALNA UKŁADANA PRZY NAROŻACH OTWORÓW POD KĄTEM 45 STOPNI O MIN. WYM. 20 x 30 CM
- 2 - SIATKA UKŁADANA WZDŁUŻ KRAWĘDZI OTWORÓW
- 3 - SIATKA UKŁADANA W NAROŻACH OTWORÓW

DETAL OBRÓBKİ PARAPETU
PRZEKRÓJ PIONOWY

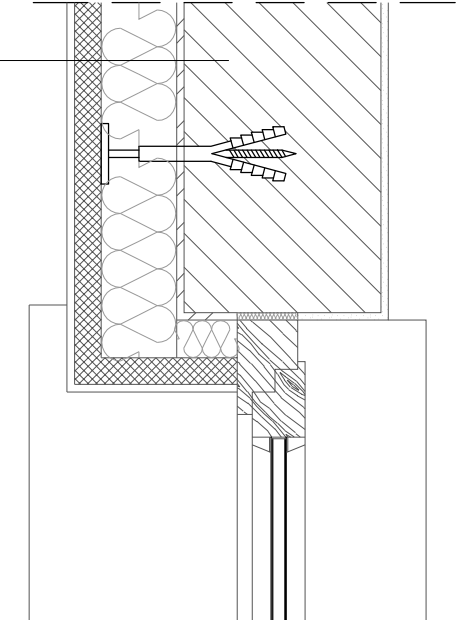


DETAL OCIEPLENIA NADPROŻA
PRZEKRÓJ PIONOWY



SZCZEGÓŁY DOCIEPLENIA
skala 1:10

DETAL OCIEPLENIA OŚCIEŻA
PRZEKRÓJ POZIOMY



ŚCIANA ZEWNĘTRZNA
ZAPRAWA KLEJOWO - SZPACHLOWA
WĘŁNA MINERALNA
LISTWA NAROŻNA
ZAPRAWA KLEJOWO - SZPACHLOWA
SIATKA Z WŁÓKNA SZKLANEGO
ZAPRAWA KLEJOWO - SZPACHLOWA
PODKŁAD GRUNTUJĄCY
TYNK CIENKOWARSTWOWY

Investor:

Starostwo Powiatowe w Lidzbarku Warmińskim
ul. Kard. Św. Wyszynskiego 37
11-100 Lidzbark Warmiński

Nazwa inwestycji:

KOMPLEKSOWA MODERNIZACJA ENERGETYCZNA BUDYNKU ADMINISTRACYJNEGO
FILII STAROSTWA POWIATOWEGO W OBNIECIE PRZY UL. DWORCOWEJ 4

Lokalizacja inwestycji:

ORNETA, DZIAŁKA NR 136/3
OBRĘB GEODEZYJNY 2, JEDNOSTKA EWIDENCYJNA LIDZBARK WARMIŃSKI

Tytuł rysunku:

SZCZEGÓŁY DOCIEPLENIA

FUNKCJA	IMIĘ, NAZWISKO	NUMER UPRAWNIENI	PODPIS
Projektant	mgr inż. arch. Hanna Folikiewicz-Morcinick	BUA.III.16/63	
Opracował/a	inż. Mateusz Psiuk		
Sprawdzący	mgr inż. arch. Miłwina Stasiewicz	5/WMOKK/2015	
DATA:	09.2016r.	Kopieowanie, przetwarzanie oraz udostępnianie osobom trzecim jedynie za pisemną zgodą jednostki projektującej.	



Mikołajki 45A
13-306 Kurzętnik
NIP 877-14-777-21
mail: biuro@hdroizolacje.pl